

(仮称)発寒15条13丁目プロジェクト 竣工前内覧会

来場特典

アンケートに答えると

QUOカード
1,000円分
プレゼント!**3/25** [月] **26** [火]

- ①10:00～ ②11:00～
③13:00～ ④14:00～
⑤15:00～

参加費 無料

[備考]

当内覧会は、荷主企業様／物流会社様限定となります。
お申込状況によって参加人数のご調整をさせて頂く場合
がございます。予めご了承ください。

事前の予約制となっております

前日までに右記QRよりお申込みください。
弊社担当から日程確定の返信をお送りさせていただきます。
メールが届かない場合お手数ですが
Sapporo-ils@cbre.com までご連絡ください。

※ 所属企業様のアドレスでお申し込みください。



申込LINK

(仮称)発寒15条13丁目PJの
詳細はこちらから



【個人情報の取り扱いについて】

ご提供いただく情報は弊社からの情報提供及び営業活動にのみ利用させていただきます。ご入力いただいた個人情報の取り扱いに関しては、事前に当社個人情報保護方 (<http://bit.ly/cbreprivacy>) およびイベント等に関連して取得した個人情報のお取扱いについて(<http://bit.ly/cbreventprivacy>)をご確認ください。

お問い合わせ

国土交通大臣 (15) 第1075号 <媒介>

シービーアールイー株式会社 札幌支店

アドバイザー&トランザクションサービス | インダストリアル & ロジスティクス

Tel 011-231-6931 E-mail Sapporo-ils@cbre.com

(仮称)発寒15条13丁目PJ

- + 札幌市内、石狩湾新港とのアクセスに便利な札幌西エリアに立地
- + 札幌駅周辺エリアまで約30分圏内
- + 札幌自動車道新川ICより約3km
- + 最小区画 約2,000坪から
- + 荷物用EV3基+パレット・カゴ車兼用搬送機3基を実装予定

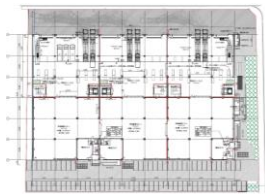
2000坪未満の面積で倉庫をお探しの企業様には、物流会社様を通じてご提案させていただきます。



物件概要

所在地	札幌市西区発寒15条13丁目 1020番77、1020番302
交通	札幌自動車道「新川IC」約2.7km 札幌自動車道「札幌西IC」約2.9km JR 函館本線「発寒」 徒歩約20分
構造・規模	鉄骨造・地上3階
用途地域	工業専用地域
敷地面積	11,017.53㎡ (3,332.8坪)
延床面積	19,959.23㎡ (6,037.67坪)
竣工	2024年4月末 予定
貨物EV	3基 (1基/テナント区画毎)
垂直搬送機	3基 (1基/テナント区画毎)
駐車場	78台 (内、車いす利用者用1台) トラック用駐車場：3台
天井高	倉庫：梁下有効5.5m、事務所：2,700mm
床荷重	倉庫：1,500kg/㎡
バス	15台 (大型トラック・40tトレーラー)
柱スパン	柱芯：W11.2~11.8m×D10.6m (一部11m)
ドックレベラー	3か所 (1か所/テナント区画毎)
その他	今後予告なく変更の可能性があります

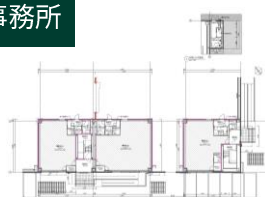
1階



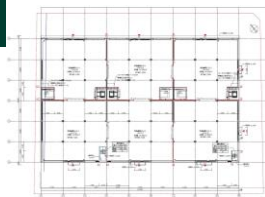
2階



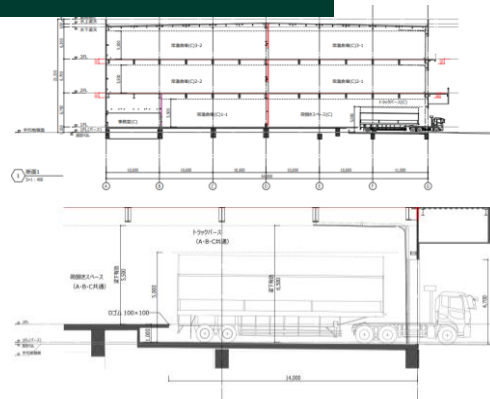
1階事務所



3階



トラックバス断面図・拡大図



お問い合わせ

国土交通大臣 (15) 第1075号 <媒介>

シービーアールイー株式会社 札幌支店

アドバイザー&トランザクションサービス | インダストリアル & ロジスティクス

Tel 011-231-6931 E-mail Sapporo-ils@cbre.com