

神戸市内陸部の希少な物流施設

## AS-LOGI神戸II 竣工前内覧会

参加  
特典QUOカード**2千円分**プレゼント!  
特別賃料ご提示!

開催日

11/26 (火)

開催  
時間①10:30~/②13:00~  
③15:00~

開催場所

AS-LOGI神戸II

(兵庫県神戸市西区見津が丘1-17)

\* 工事中の為、内覧範囲に制限があります事を予めご了承願います

事前の予約制となっております

開催当日までお申込み可能です。

URL・QRコードよりお申込みください。

申込フォーム・QRコード  
<https://bit.ly/4eUTxAr>

お問合せ

国土交通大臣(15)第1075号 &lt;専属専任媒介&gt;

シービーアールイー株式会社 関西支社

〒530-0011

大阪府大阪市北区大深町4-20 グランフロント大阪 タワーA32階

アドバイザー&トランザクションサービス  
インダストリアル & ロジスティクス  
担当 竹中(タケナカ)・家根(イエネ)

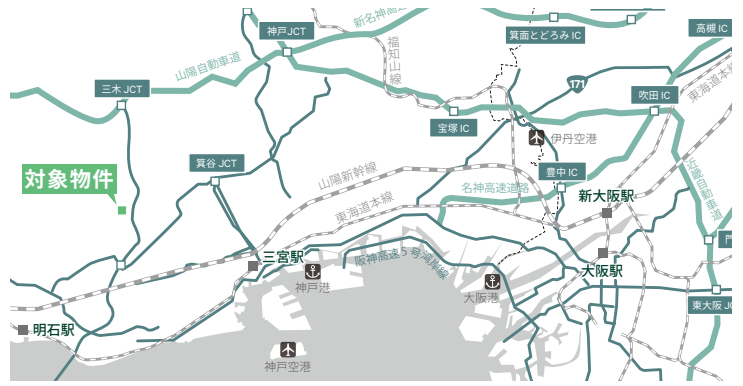
Tel 06-6292-1730

【個人情報の取り扱いについて】

ご提供いただいた個人情報の取り扱いに関しては、当社 個人情報保護方針 (<http://bit.ly/cbreprivacy>) および、イベント等に関連して取得した個人情報のお取り扱いについて (<http://bit.ly/cbreventprivacy>) をご確認ください。

# AS-LOGI神戸 II

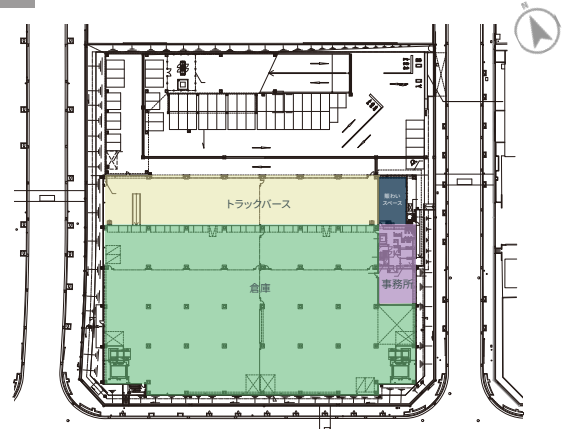
- + 内陸に位置し津波リスクが低く、地盤も強固なエリア
- + 神戸淡路鳴門自動車道「神戸西」ICから約2.0km
- + 神戸電鉄「木津」駅から徒歩6分
- + 1階部分に売店及びカフェテリアスペース（賑わいスペース）を設置予定



## 物件概要

所在地	兵庫県神戸市西区見津が丘1-17
アクセス	神戸淡路鳴門自動車道「神戸西」IC 約2.0km 神戸電鉄粟生線「木津」駅 徒歩約6分
構造・規模	鉄骨造 地上4階建
敷地面積	9,688.05㎡・2,930.64坪 (予定)
延床面積	21,276.35㎡・6,436.09坪 (予定)
用途地域	準工業地域
竣工	2025年2月 (予定)

## 配置図・1F



## 設備概要

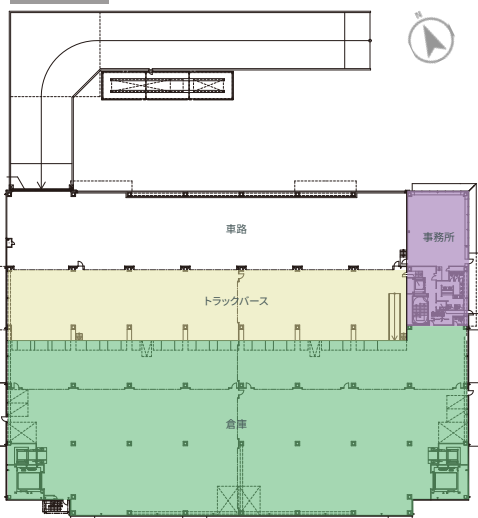
床荷重	1.5t/㎡ *倉庫部分のみ
床形式	高床式 1.0m *1、2階
天井高	梁下有効 5.5m
柱スパン	10.9m×10.5m
トラックバース	26台 *ドッグレベラー4台
駐車場	55台 *賑わいスペース用駐車場除く
搬送設備	荷物用EV (3.5t) 2基、乗用EV1基 垂直搬送機 (1.5t) 2基

## 募集区画

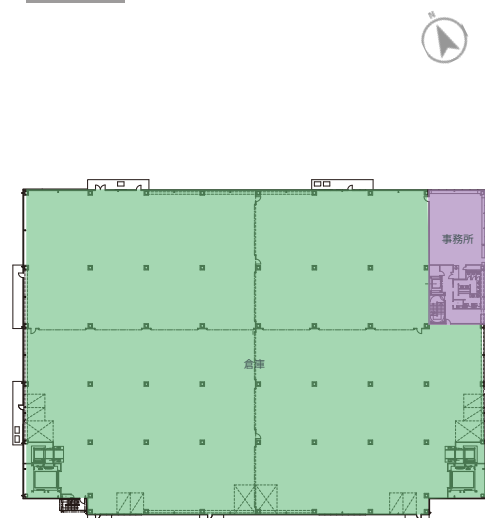
	倉庫	バース	事務所等	計
4F	4,912.94㎡ (1,486.16坪)	—	270.11㎡ (81.71坪)	5,183.05㎡ (1,567.87坪)
3F	4,912.94㎡ (1,486.16坪)	—	270.11㎡ (81.71坪)	5,183.05㎡ (1,567.87坪)
2F	2,798.05㎡ (846.41坪)	1,042.50㎡ (315.36坪)	294.08㎡ (88.96坪)	4,134.63㎡ (1,250.73坪)
1F	3,673.48㎡ (1,111.23坪)	1,132.12㎡ (342.47坪)	230.18㎡ (69.63坪)	5,035.78㎡ (1,523.32坪)
計	16,297.41㎡ (4,929.97坪)	2,174.62㎡ (657.82坪)	1,064.48㎡ (322.01坪)	19,536.51㎡ (5,909.79坪)

\* 募集面積・プランは行政指導等により変更が生じる可能性があります

## 2F



## 3F・4F



## 賑わいスペースイメージ

